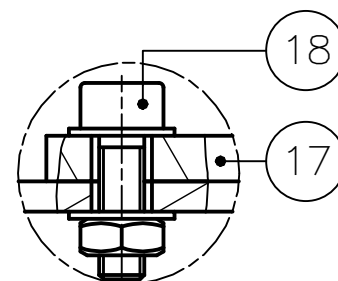
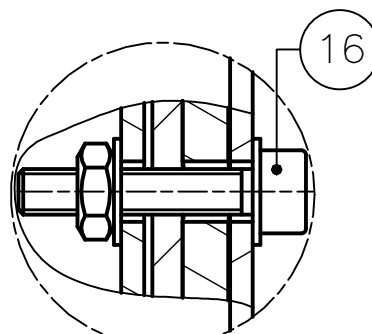


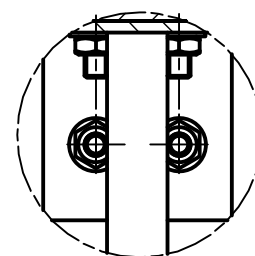
DETALLE A
ESCALA 1:1



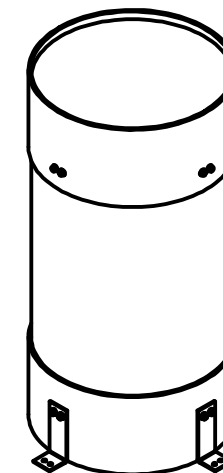
DETALLE B
ESCALA 2:1



DETALLE C
ESCALA 2:1



DETALLE D
ESCALA 1:1



PARTS LIST

POS.	CANT.	DESCRIPCIÓN	NORMA	MATERIAL	OBSERVACIONES
19	1	PIN - 2 x 20 - A	ISO 8734	ASTM A36	PSM TECHNOLOGIES
18	16	PERNO SOCKET - M3 x 10	ISO 4762	AISI 304	PSM TECHNOLOGIES
17	1	BASE DE RODAMIENTO AXIAL		ASTM A36	A4-D-20
16	12	PERNO SOCKET - M3 x 16	ISO 4762	AISI 304	PSM TECHNOLOGIES
15	3	PLACA DE UNIÓN A MESA		ASTM A36	A4-D-19
14	1	ACOPLE EJE Y RODAMIENTO AXIAL		AISI 304	A4-D-18
13	6	PLACA DE UNIÓN EN L		ASTM A36	A4-D-17
12	1	PLACA BASE		AISI 304	A4-D-16
11	1	CUBIERTA PLASTICA		PMMA	SHENZHEN JIAJI
10	1	SOPORTE SUPERIOR		AISI 304	A3-D-15
9	1	MOTOR A PASOS BIPOLAR NEMA 17			ORIENTAL MOTOR
8	1	PLACA SUPERIOR		AISI 304	A4-D-14
7	4	PERNO SOCKET - M3 x 5	ISO 4762	AISI 304	PSM TECHNOLOGIES
6	1	ACOPLE FLEXIBLE 5-8mm		AL 4032	NAYLAMP
5	1	SOPORTE DE AGUJAS		AISI 304	A4-D-13
4	1	SOPORTE DE TUBOS		AISI 304	A4-D-12
3	1	EJE VERTICAL D8 300mm		GCr15	PSM TECHNOLOGIES
2	1	RODAMIENTO AXIAL 728	CSN 02 4645		SKF
1	1	SOPORTE INFERIOR		AISI 304	A3-D-11

PONTIFICIA UNIVERSIDAD CATÓLICA DEL PERÚ CIENCIAS E INGENIERÍA-INGENIERÍA MECATRÓNICA

MÉTODO DE PROYECCIÓN	MTR280-A705-10M1	ESCALA
	SISTEMA DE ALMACENAMIENTO DE TUBOS	1:2
20120323	GUTIÉRREZ ZAMUDIO, JORGE	FECHA: 2017.10.27
		LÁMINA: A3-SE-02